

SUPER PARVA



Le caldaie murali
da 24, 28 e 32 kW.
Prestazioni eccezionali,
dimensioni minimali



SUPERPARVA

Super Parva, la gamma di caldaie BIASI istantanee per riscaldamento ambiente e produzione di acqua calda sanitaria, è studiata per assicurare il comfort che le moderne esigenze abitative richiedono. Come per il resto della gamma, le dimensioni vengono mantenute compatte per tutte le potenze della famiglia Super Parva: **40 cm larghezza, 70 cm altezza e 32 cm profondità**. Super Parva è disponibile nella versione a camera aperta e a camera stagna, per funzionamento a metano, a GPL e ad aria propanata (mediante kit specifico di trasformazione). È la caldaia ideale sia per nuovi impianti e nuove installazioni che per le sostituzioni di impianti preesistenti. Il design dalle linee arrotondate, lo sportello basculante che protegge i comandi, il comando remoto (optional) e le dimensioni contenute fanno di Super Parva il generatore di calore ideale, facilmente ambientabile in qualsiasi stile d'arredo.

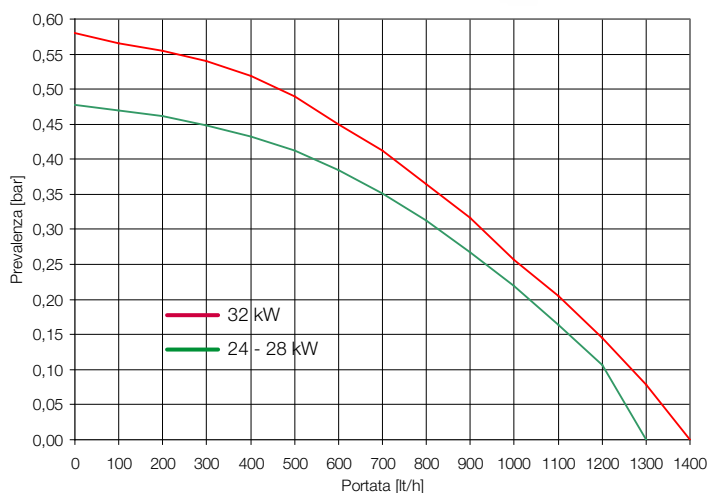
Super Parva (modello a camera stagna) può essere installata all'esterno in luogo parzialmente protetto adottando le opportune protezioni.

SCAMBIATORE PRIMARIO AD ALTA CIRCOLAZIONE

È l'elemento che contraddistingue tutta la gamma Parva BIASI. Favorisce l'afflusso dell'acqua nell'impianto di riscaldamento e, grazie alla sua ridotta resistenza idraulica, adatta la caldaia all'impianto e agevola la trasmissione del calore ai corpi scaldanti.



Portata e prevalenza del circolatore utile all'impianto



GRANDI PRESTAZIONI

La modulazione elettronica garantisce l'erogazione dell'acqua calda sanitaria a temperatura regolabile e costante. Anche in riscaldamento la caldaia modula al fine di ridurre il consumo di gas. La sonda esterna permette di ottimizzare il funzionamento della caldaia in relazione alle temperature stagionali. Super Parva è dotata di serie della morsettiere per la sonda esterna e per il comando remoto, facilitando l'installazione di questi accessori.

La scheda elettronica consente di gestire:

- Regolazione pressione di accensione e frequenza di riaccensione
- Settaggio postcircolazione della pompa
- Smaltimento inerzia termica circuito primario
- Segnalazione mancanza acqua per circuito riscaldamento
- Antigrippaggio circolatore
- Sicurezza antigelo

QUADRO COMANDI



1. Diagnostica guasti
2. Selettore di temperatura acqua calda
3. Selettore di temperatura riscaldamento
4. Pulsante di reset
5. Spia di blocco
6. Termoidrometro



L'assistenza BIASI è garantita da una rete capillare nazionale di centri di assistenza la cui lista si trova a corredo del prodotto oppure sul nostro sito internet www.biasi.it. È inoltre disponibile un filo diretto con i tecnici di sede.

Una caldaia, tre potenze, una sola dimensione d'ingombro!

SCAMBIATORE SANITARIO IN ACCIAIO INOX

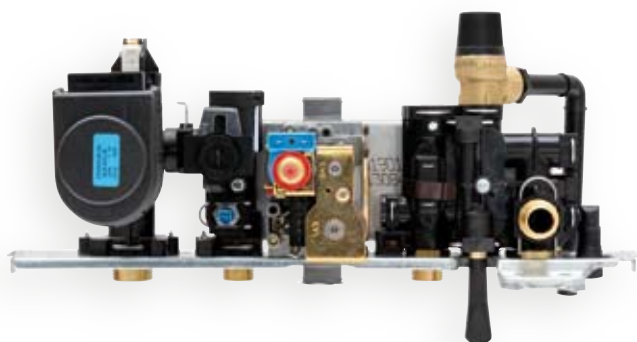
Lo scambiatore sanitario unito alla gestione elettronica e alla bassa inerzia dello scambiatore primario determinano prestazioni eccellenti anche in produzione di acqua calda sanitaria.



AFFIDABILITÀ E SICUREZZA

Gruppi idraulico di innovativa concezione:

- Valvola a 3 vie motorizzata
- By-pass automatico: consente alla caldaia di adattarsi alle esigenze dei moderni impianti di riscaldamento
- Pressostato riscaldamento assoluto : garantisce la protezione della caldaia in caso di mancanza d'acqua o di circolazione
- Flussostato sanitario magnetico
- Rubinetto di riempimento facilmente accessibile
- Rubinetto di scarico



FACILE INSTALLAZIONE, SEMPLICE MANUTENZIONE

Le operazioni di montaggio e di allacciamento all'impianto sono semplici e veloci grazie alla staffa di supporto della caldaia e all'apposito kit completo di rubinetto gas e di tubi per il collegamento della caldaia all'impianto (di serie).

COMANDO REMOTO E TERMOREGOLAZIONE

Il nuovo comando remoto (optional) consente di comandare la caldaia personalizzandone il funzionamento secondo le diverse esigenze.

- Due tasti permettono di regolare la temperatura dell'acqua calda prodotta senza dover procedere a noiose operazioni di miscelazione.
- La temperatura ambiente è facilmente impostabile tramite due tasti.
- Con un tasto dedicato è possibile conoscere la temperatura dell'ambiente domestico.

Mediante il collegamento della sonda esterna direttamente in caldaia si può usufruire della regolazione climatica. Super Parva adatterà la temperatura dell'acqua dell'impianto alle condizioni climatiche esterne, garantendo il raggiungimento della temperatura ambiente desiderata senza sprechi e ottimizzando i consumi. Utilizzando la regolazione climatica anche il rendimento di regolazione si innalza conferendo maggior valore alla vostra abitazione.



INTEGRAZIONE CON I SISTEMI SOLARI BIASI

Ad integrazione tra Super Parva e sistema solare, BIASI offre il kit solare composto da valvola deviatrice e valvola miscelatrice. Semplice da installare, senza necessità di collegamenti elettrici e predisposizioni in caldaia, il kit solare è compatto e non compromette l'estetica di Super Parva.



COMPRESI NELLA FORNITURA:

- Conessioni idrauliche: tubi di allacciamento caldaia - impianto riscaldamento, acqua sanitaria, gas e rubinetto gas
- Staffa di supporto caldaia
- Dima di carta

OPTIONAL:

- Comando remoto
- Sonda esterna
- Kit di sostituzione da modelli precedenti
- Kit per installazione in luogo parzialmente protetto

Le caldaie BIASI sono certificate CE in quanto riconosciute ufficialmente rispondenti ai requisiti di sicurezza richiesti dalle Direttive Europee 90/396 (sicurezza gas) e 73/23 (bassa tensione) che regolamentano la materia. Sono state inoltre superate le verifiche previste dalle Direttive:

- 92/42 e D.Lgs. 311/06 (rendimenti)
- 89/396 (compatibilità elettromagnetica) sia per quanto riguarda l'immunità che la non emissione di radiodisturbi.

DATI TECNICI

Cod. 4823.0104.0000 - 50000510 - Rev. 03 - UNIGRAF snc (VR)

SUPER PARVA		24A	28A	24S	28S	32S
Portata termica nominale	kW	26,6	30,6	25,6	31,1	33,9
Portata termica minima riscaldamento	kW	11,0	13,0	14,5	16,5	20,0
Portata termica minima sanitaria	kW	11,0	13,0	11,0	13,0	15,5
Potenza utile	kW	24,4	28,2	23,8	28,9	31,7
Potenza utile minima riscaldamento	kW	9,3	11,1	12,9	14,9	18,1
Potenza utile minima sanitario	kW	9,3	11,1	9,8	11,7	13,7
Rendimento alla portata nominale	%	91,9	90,7	92,8	92,9	93,6
Rendimento al 30% della portata nominale	%	90,1	90,5	90,3	90,4	90,5
Rendimento alla portata minima	%	/	/	89,3	90,4	90,5
Rendimento stelle (Conforme Dir. Rend. 92/42 CEE e D.Lgs 311/06)	n°	★★	★★	★★★	★★★	★★★
Temperatura minima / massima riscaldamento	° C	38 / 80	38 / 80	38 / 85	38 / 80	38 / 80
Temperatura minima / massima sanitario	° C	35 / 55	35 / 55	35 / 55	35 / 55	35 / 55
Pressione minima / massima riscaldamento	bar	0,3 / 3	0,3 / 3	0,3 / 3	0,3 / 3	0,3 / 3
Pressione minima / massima sanitario	bar	0,3 / 10	0,3 / 10	0,3 / 10	0,3 / 10	0,3 / 10
Capacità totale del vaso espansione	l	7	7	7	7	7
Prevalenza utile del generatore a 1000 l/h	bar	0,27	0,27	0,27	0,27	0,27
Portata massima Δt = 25 K	l/min	13,8	16,1	13,6	16,6	18,2
Portata massima Δt = 30 K	l/min	11,5	13,4	11,3	13,8	15,1
Grado di protezione elettrica	IP	X4D	X4D	X4D	X4D	X4D
Tensione / Potenza elettrica	V / W	230 / 95	230 / 95	230 / 150	230 / 170	230 / 180
Altezza x Larghezza x Profondità	mm	703 x 400 x 325	703 x 400 x 325	703 x 400 x 325	703 x 400 x 325	703 x 400 x 325
Peso	kg	32	34	40	42	44
Lunghezza max scarico fumi coassiale Ø 60/100 mm	m	/	/	4	4	2,7
Perdita per inserimento curva 90° / 45° (Ø 60/100 mm)	m	/	/	1 / 0,50	1 / 0,50	1 / 0,50
Lunghezza max scarico fumi sdoppiato Ø 80+80 mm	m	/	/	30	30	15
Perdita per inserimento curva 90° / 45° (Ø 80+80 mm)	m	/	/	1,65 / 0,90	1,65 / 0,90	1,65 / 0,90
Portata massica fumi max / min***	kg/s	0,0204 / 0,0172	0,0196 / 0,0176	0,016 / 0,017	0,0215 / 0,0252	0,0227 / 0,0253
Portata massica aria max / min***	kg/s	0,0199 / 0,0170	0,0190 / 0,0173	0,016 / 0,017	0,0209 / 0,0249	0,0220 / 0,0250
Temperatura fumi max / min***	°C	115 / 85	130 / 100	125 / 105	168 / 120	175 / 140
Perdita termica verso l'ambiente attraverso l'involucro con bruciatore in funzione**	%	0,3	1,8	1,2	1,1	0,5
Perdita termica al camino con bruciatore in funzione**	%	7,8	7,5	7,0	5,9	5,9
Perdita termica al camino con bruciatore spento**	%	0,2	0,2	0,2	0,2	0,2
CO2 nominale / minimo***	%	5,1 / 2,4	6,3 / 2,8	5,5 / 1,8	6,0 / 2,1	6,5 / 2,5
O2 nominale / minimo***	%	11,8 / 16,7	9,7 / 16,0	11,1 / 17,7	10,2 / 17,2	9,3 / 16,5

** Valori misurati con 1 metro camino coassiale Ø 60/100 mm per caldaie stagne e 1 metro condotto per caldaie aperte

*** Valori misurati con 1 metro scarico + 1 metro aspirazione sdoppiato Ø 80 mm (G20)

LEGENDA DIME DI INSTALLAZIONE

- A - espulsione fumi / aspirazione aria (coassiale Ø 60/100 mm)
- B - espulsione fumi (sdoppiato Ø 80 mm)
- C - aspirazione aria (sdoppiato Ø 80 mm)
- MR - mandata riscaldamento
- US - uscita sanitario
- ES - entrata sanitario
- RR - ritorno riscaldamento

Il presente catalogo sostituisce il precedente.

La BIASI S.p.A., nella costante azione di miglioramento dei prodotti, si riserva la possibilità di modificare i dati espressi in questo catalogo in qualsiasi momento e senza preavviso. Garanzia dei prodotti secondo D. Lgs. n. 24/2002

